



MAJLIS DAERAH JELEBU

---

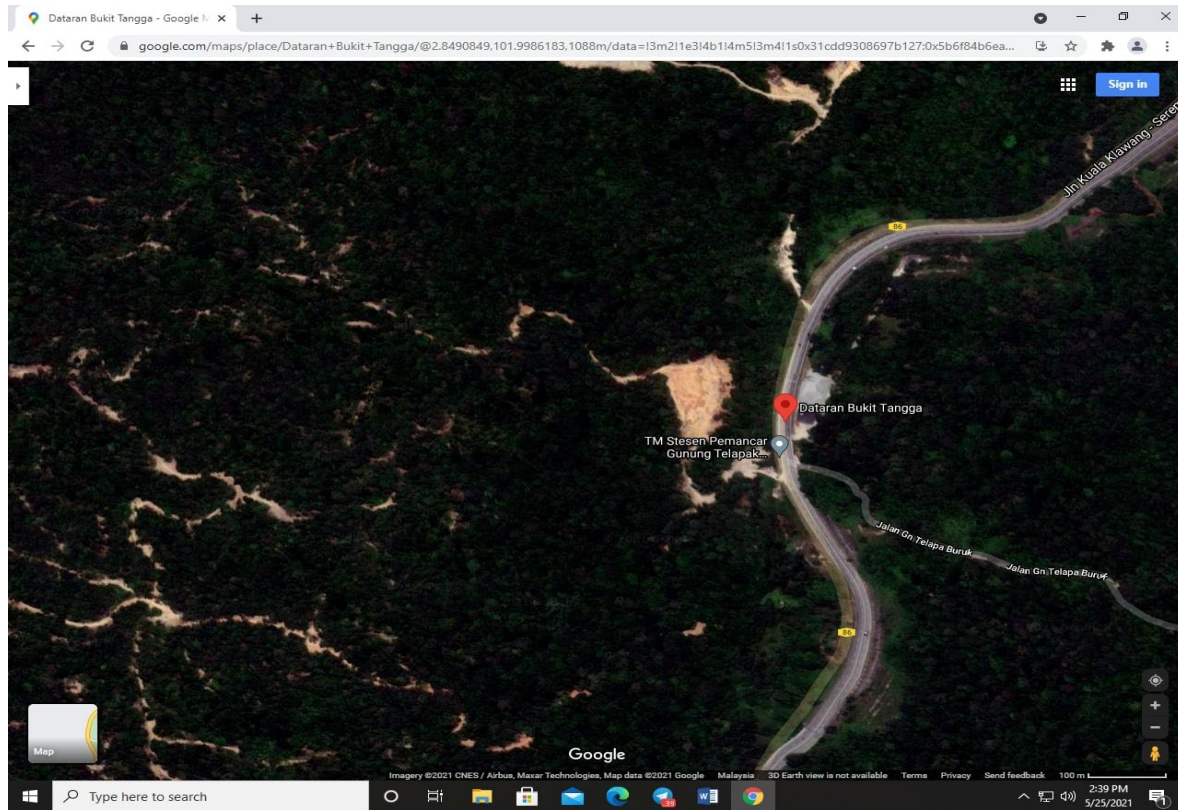
## MAKLUMAT PROJEK

TAJUK SEBUTHARGA	:	MENAIKTARAF DATARAN BUKIT TANGGA, MD JELEBU
NO FAIL PROJEK	:	MDJ.PLG(S)400-5/1/9
LOKASI PROJEK	:	DATARAN BUKIT TANGGA, JALAN KUALA KRAWANG – SEREMBAN, NEGERI SEMBILAN
KOORDINAT	:	2.849347429461878, 102.00082845494055
SKOP PROJEK	:	<ol style="list-style-type: none"><li>1. Kerja-kerja pengukuran perincian tapak dan sempadan.</li><li>2. Membina Surau Lelaki dan Perempuan.</li><li>3. Membina Tandas Lelaki dan Perempuan.</li><li>4. Kerja-kerja penggalian sumber air bawah tanah untuk sistem bekalan air.</li><li>5. Membekal dan memasang tangki air.</li><li>6. Kerja-kerja menaiktaraf jalan.</li><li>7. Membuat tempat letak basikal.</li><li>8. Landskap lembut dan kejur.</li><li>9. Membekal dan memasang Lampu Solar.</li><li>10. Kerja-kerja menaiktaraf persekitaran.</li></ol>



MAJLIS DAERAH JELEBU

## GAMBAR-GAMBAR TAPAK PROJEK :



LOKASI DATARAN BUKIT TANGGA



LOKASI DATARAN BUKIT TANGGA





MAJLIS DAERAH JELEBU

---



LOKASI DATARAN BUKIT TANGGA



LOKASI DATARAN BUKIT TANGGA